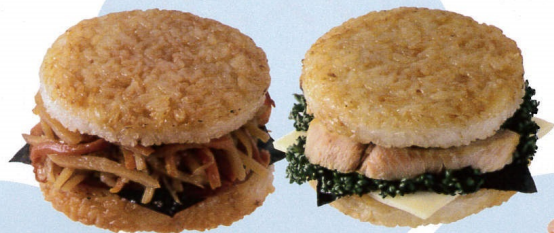


—CEN-WLC 製造システム—
ライスプレートから生まれるアイテム豊富な商品



ライスバーガー



焼おむすび煎餅



寿司ピザ



おむすびサンド



ミニ押し寿司弁当

雅麗盈設備有限公司
APEX NOBLE EQUIPMENT LTD.
 香港荃灣柴灣角街95號華俊工業中心18樓05室
 Unit 5, 18/F., Wah Chun Industrial Centre,
 95 Chai Wan Kok Street, Tsuen Wan,
 New Territories, Hong Kong
 Tel.3690 1333 Website:www.anel.com.hk

見て、触れて、実演できるオペレーション・ショールームへ、ぜひお越し下さい。

鈴茂器工株式会社

お問い合わせはフリーダイヤルで。
 受付時間/月曜～金曜 9:15～17:00

0120-599-333

□ 本社 / 〒176-0012 東京都練馬区豊玉北2-23-2

□ 本社ダイヤルイン
 ● 第一営業部 03-3993-1452 ● 海外営業部 03-3993-1407
 ● 販売促進課 03-3993-1382 ● 特販課 03-3993-1495

□ 仙台営業所 〒984-0015 宮城県仙台市若林区卸町3-1-25
 □ 浜松営業所 〒435-0036 静岡県浜松市南区渡瀬町808-2
 □ 大阪営業所 〒562-0035 大阪府箕面市船場東2-7-49
 □ 広島営業所 〒731-0112 広島県広島市安佐南区東原3-11-2 エルマーナ棟
 □ 九州営業所 〒816-0092 福岡県福岡市博多区東那珂3-1-6
 □ 東京工場 〒950-0166 埼玉県北企郡川島町戸守荒沖495-1
 □ 北海道鈴茂販売 〒065-0042 北海道札幌市東区本町2条5丁目6番26号
 □ ナガノ鈴茂販売 〒999-0033 長野県松本市信濃5652-104 大久保工場公園団地
 □ スズメンテナンス 〒350-0166 埼玉県北企郡川島町戸守仙元前451

TEL 022-235-0861
 TEL 053-461-5211
 TEL 072-728-9007
 TEL 082-875-6151
 TEL 092-477-3555
 TEL 049-297-1205
 TEL 011-785-4432
 TEL 0263-25-8081
 TEL 049-297-7666

香港及澳門代理商
 Agent of HK & Macau

ANEL

APEX NOBLE EQUIPMENT LTD.
 雅麗盈設備有限公司

香港荃灣柴灣角街95號華俊工業中心18樓05室
 Flat 5, 18/F, Wah Chun Industrial Centre,
 95 Chai Wan Kok Street, Tsuen Wan, New Territories, Hong Kong
 Mobile: 852-94505051, 853-62839652, 86-14715675669
 Tel: 852-36901333, 36901338, Fax: 852-36901339
 Website: www.anel.com.hk



アイテム豊富な商品作りに活用できるライスプレート
 毎時6,000～10,000個の量産能力で美しく仕上げる高性能ファクトリーマシン

**ライスプレート製造ライン
 CEN-WLC**



— 成形・整列・醤油塗布から焼成までのトータルシステムライン —



鈴茂器工株式会社



いろいろな商品作りに活用できるライスプレートを毎時6,000~10,000個。 確かな計量分割、成形からタレ塗布、焼成までのトータルシステムライン。

オプション交換により焼おむすびの多列式多量生産も可能になります。



■各部の名称と特長

●ライスリフター ZLF-RPA

●ライスプレート成形機 REN-RPA

シャリの供給、定量分割、成形から製品の送出处まで。

4列同時成形機構で毎時6,000個のライスプレートを成形します。(毎時10,000個は5列成形)

●整列装置 LCO-SPA

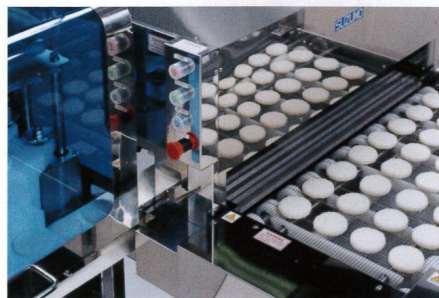
成形機から排出されたライスプレートを1列8個に整列しオープンへ搬送します。

●整列コンベア LCO-NNA

整列装置から排出されたライスプレートをタレ付け装置まで搬送する連続送りのネットコンベア。

●タレ付け装置 ZSP-SYB

ライスプレートの表面に連続的にタレ(醤油)を塗布。8個のノズルで塗布斑を低減させます。



毎時6,000~10,000個以上
生産規模に合わせて設計・施工
致します。

■ライスプレート製造ライン仕様 (ジェットオープン含まれません。)

能力	6000個/毎時 ※能力:10,000個/毎時は5列成形となります。
機械寸法	成形機(リフター含む)/2160W×895D×1810Hmm 整列装置/1355W×365D×1300Hmm 整列コンベア/1180W×475D×906Hmm タレ付け装置/1200W×700D×1525Hmm 製造ライン/3500W×2150D×1810Hmm (番重旋回時高さ2210Hmm)
電源	三相 200V 50/60Hz
消費電力	2.2kw
ホッパー容量	15kg(公称5升)
製品寸法	直径80mm 厚さ約12mm
製品重量	60g ±5%(可変範囲60~65g)
安全性	成形部はインターロックスイッチ付き安全カバーで保護されています。
※ジェットオープン接続時焼成時間3分12秒(成形能力6000個/毎時の時)	

■機械能力は性能を表しています。作業を行う方によって異なる場合があります。
■仕様及びデザインは、予告なく変更する場合があります。

■外形図

